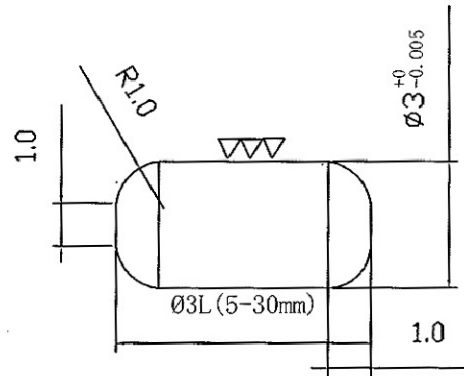


맞춤핀 · 평행핀 전문제작

- SUS DOWEL PIN (맞춤핀)
- SUS PARALLEL PIN (평행핀) - h7 공차 (" 0.0 ~ - 0.01공차 ")
- DOWEL PIN (맞춤핀) - 열처리핀



DOWEL PIN, PARALLEL PIN

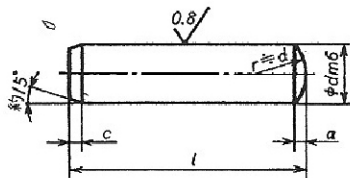


*h7 공차 실패면

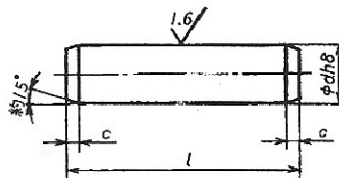
● 平行ピン Parallel Pins

JIS B 1354-1988

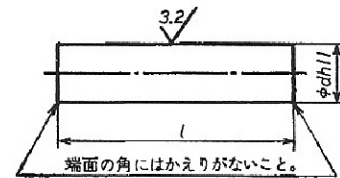
A 種



B 種



C 種



単位：mm

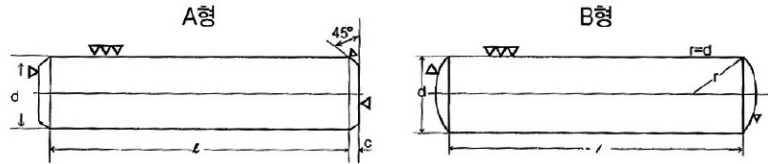
호칭지름	0.6	0.8	1	1.2	1.5	1.6	2	2.5	3	4	5	6	8	10	12	13	16	20	25	30	40	50	
기준치수	0.6	0.8	1	1.2	1.5	1.6	2	2.5	3	4	5	6	8	10	12	13	16	20	25	30	40	50	
허용차	A종(m6)		+0.008 +0.002							+0.012 +0.004		+0.015 +0.006		+0.018 +0.007		+0.021 +0.008		+0.025 +0.009					
	B종(h8)		0 -0.014							0 -0.018		0 -0.022		0 -0.027		0 -0.033		0 -0.039					
	C종(h11)		0 -0.060							0 -0.075		0 -0.090		0 -0.110		0 -0.130		0 -0.160					
호칭길이	2	2	4	4	4	4	6	6	8	8	10	12	14	18	22	22	26	35	50	60	80	95	
	6	8	10	12	16	16	20	24	30	40	50	60	80	95	140	140	180	200	200	200	200	200	

備考 1. 呼び長さの許容差は、 l が10以下のものは ± 0.25 , 12~50のものは ± 0.5 , 55以上のものは ± 0.75 とする。

2. この表の許容差は、表面処理を施す前のものに適用する。

⑨ 材料及び熱処理、硬さはテーパピンに準ずる。

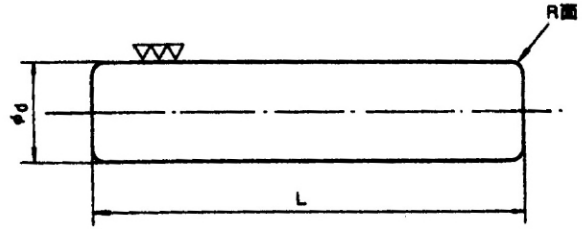
SUS DOWEL PIN (맞춤퓌)



* (+) (-) 공차 선정요함

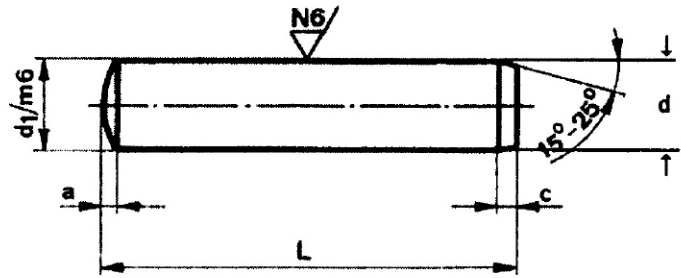
장	경	M 3	M 4	M 5	M 6	M 8	M 10	M 12
5		110						
6		110	130	160				
8		110	130	130	170			
10		110	130	130	170	240	620	
12		130	130	150	180	240	420	
14		130	150	150	190	250		
15		130	150	160	190	270	350	610
16		130	150	170	200	280	370	620
18		160	160	170	210	290	410	620
20		160	170	170	220	290	440	630
25		180	190	190	240	300	470	660
30		180	200	210	280	340	510	690
35		210	220	240	290	360	550	720
40		270	280	290	300	430	660	820
45				340	350	480	760	880
50				370	390	530	810	970
55					450	650	950	1.100
60					520	740	1.000	1.200
70						870	1.200	1.350
80						980	1,470	1.600

SUS PARALLEL PIN (평행핀) - h7 공차 ("0.0 ~ - 0.01공차")



장경	M 1	M 1.2	M 1.5	M 1.6	M 2	M 2.5
3	54					
4	56	72	74	76	180	
5	60	82	84	88	90	130
6	64	90	93	98	100	140
8	68	98	100	104	114	148
10	72	104	106	114	120	166
12	83	114	117	122	132	180
14		120	126	132	148	200
15		128	136	144	156	220
18			154	162	176	252
20			160	174	185	260
25					197	275

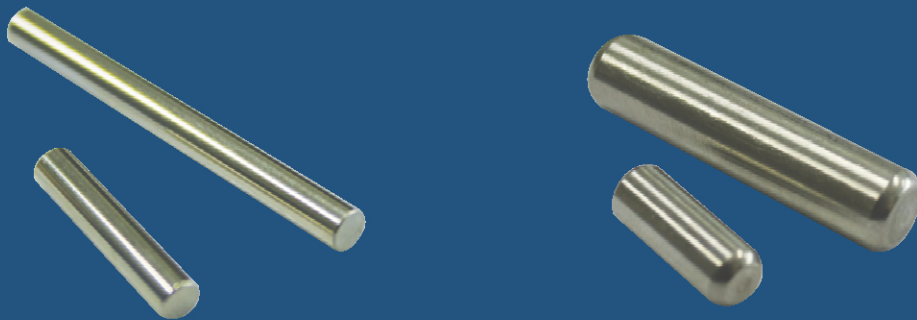
DOWEL PIN (맞출핀) = S 45C 열처리핀 HRC:58~62



* (+) (-) 공차 선정요함

장	경	M 3	M 4	M 5	M 6	M 8	M10	M12
5		100						
6		85	95	100				
8		90	100	110	130			
10		96	105	120	140	210	400	
12		99	107	125	150	220	420	
14		103	110	130	160	250	400	
15		105	115	130	165	260	340	600
16		106	117	140	170	280	370	620
18		108	120	150	175	290	410	620
20		110	130	160	180	290	430	620
25		130	140	180	210	300	460	650
30		140	160	190	230	330	500	680
35		190	200	230	280	350	530	710
40		210	220	240	290	380	590	750
45				260	340	430	700	830
50				290	350	460	800	950
55					370	570	870	1,050
60					380	620	920	1,100
70						700	960	1,200
80						810	1,100	1,480

- KEEN SERTS
- SELF TAPPING INSERT
- 퀵서트
- HELI-COIL
- 플림방지와서
- 회오리 와셔
- 접시스프링(Disc Spring)
- 특수수입 Bolts
- 특수한 각종 수입품



진동 플림방지 및 보강용 인서트 전문기업

비엔씨테크

경기도 안양시 동안구 호계동 555-9(31-232)

Tel. (031)427-3615 Fax. (031)427-3616

Mobile. **(010)3725-6840**

E-mail: bnc6840@naver.com

<http://www.bnctech.kr>